

Herzlich willkommen zum 4. Kompetenzbeirat (26.05.25)

„Teilqualifizierungen“



Einführung ins Thema

- Was sind Teilqualifizierungen?
- Ausgangspunkte und Ziele
- Zentrale Anforderungen an Teilqualifizierung
- 4 „Garantien“ als Voraussetzung
- Herausforderungen aus Praxissicht

Was sind Teilqualifizierungen?

- **Modularer** Aufbau eines **Qualifizierungsweges** bis hin zum Erwerb eines **Berufsabschlusses** (5 – 8 TQ, jeweils 2 – 6 Monate Dauer)
- Deckt alle Positionen des **Berufsbildes** ab
- **Zielgruppe:** Beschäftigte und Arbeitssuchende **ab 25 Jahren**
- **Ausbildungsalternative** für Personen mit zuvor ‚verpasstem‘ Berufsabschluss
- **Kompetenzfeststellungen** können ergeben, dass nicht alle Teilqualifikationen absolviert werden müssen, sondern ganz oder teilweise **anerkannt** werden
- Erwerb des **Berufsabschlusses** setzt abschließende „Externenprüfung“ **voraus**
- Mindestens **25%** der Zeit einer TQ muss **betrieblich** in der **Praxis** stattfinden

Ausgangspunkte & Zielsetzung

- Thema:
Weiterentwicklung von Teilqualifizierungskonzepten
- Aktuelle Lage:
Diskrepanz zwischen **Anspruch** und **Realität** deutlich!
- Startpunkt:
Debatte auf **ressource-Jahrestagung** (Dezember 2024)
- Fokus (derzeit):
Logistik & Gesundheitsdienstleistungen
- Ziele:
 - **Gelingensbedingungen** identifizieren
 - **Beschäftigten- & Unternehmensperspektiven** berücksichtigen
 - **Anstoß zur** konzeptionellen Weiterarbeit



Zentrale Anforderungen an Teilqualifizierungen

- Hohe Berufsabschlussquote
- Vollständige **Absolvierbarkeit** bis zum **Berufsabschluss**
- **Begrenzung auf** realistische Zeiträume
- Ausreichende **finanzielle** Förderung
- **Regionale** Umsetzbarkeit
- Einheitliche **regulative** Rahmenbedingungen
- Bundeseinheitliche **Standards** anstreben



Die vier "Garantien" als Voraussetzung

- **Teilnahmegarantie:**
Anschlussfähigkeit jeder Stufe sichern
- **Fördergarantie:**
Anspruch auf finanzielle Unterstützung
gewährleisten
- **Angebotsgarantie:**
Teilqualifizierungen regional verfügbar haben
- **Begleitgarantie:**
Motivierende Begleitung und Unterstützung durch
Institutionen bieten



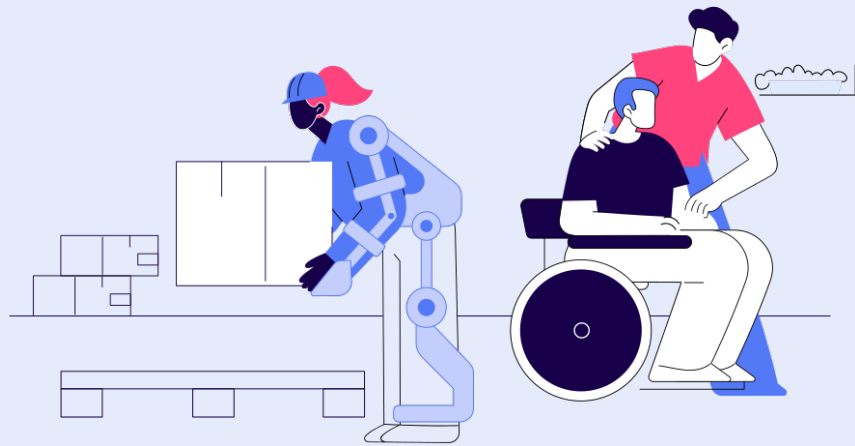
Herausforderungen aus Sicht der Praxis

- Hoher **Qualifizierungsdruck** (zumindest) in der Pflege
- Beschäftigte oft **nicht** auf Teilqualifizierung **vorbereitet**
- Personalmangel **erschwert Freistellung** für Weiterbildung
- **Fehlende Standardisierung** behindert Durchführbarkeit
- **Unterschiedliche Anforderungen** je nach Beruf & Branche
- Konzepte für viele Berufsabschlüsse **fehlen** noch



14:10 – 15:00	Impulsvorträge: <ul style="list-style-type: none">• Teilqualifizierung in den Gesundheitsdienstleistungen• Teil- und modulare Qualifizierung in der Logistik
15:00 – 15:50	Praxisgespräche: <ul style="list-style-type: none">• Logistik• Gesundheitsdienstleistungen• Zusammenführung der Gruppenergebnisse intern
15:50 – 16:10	Pause
16:10 – 17:00	Zusammenführung: TQ-Strategien in Pflege und Logistik

Vielen Dank für Ihre **Aufmerksamkeit!**



GEFÖRDERT VOM

Bundesministerium
für Bildung
und Forschung



Dieses Forschungs- und Entwicklungsprojekt wird durch das Bundesministerium für Bildung und Forschung (BMBF) im Programm „Zukunft der Wertschöpfung – Forschung zu Produktion, Dienstleistung und Arbeit“ (FKZ: O2L22C150-163) gefördert und vom Projektträger Karlsruhe (PTKA) betreut.